



www.gambit.pl

## OKŁADZINY CIERNE FORMOWANE

### Budowa

Produkowana przez Gambit okładzina cierna formowana jest bezazbestowym materiałem prasowanym w formach zgodnie z zamówieniem klienta ewentualnie prasowana w postaci arkuszy i wycinana zgodnie z wymaganiami. Zastosowana kompozycja materiałowa oraz specjalne, ściśle kontrolowane technologie mieszania i prasowania pozwalają uzyskać jednorodny i niezawodny materiał charakteryzujący się wysokim współczynnikiem tarcia w szerokim zakresie temperatur, niskim równomiernym zużyciem oraz wysoką kulturą pracy obejmującą niewielkie zużycie powierzchni współpracujących oraz cichą i stabilną pracę. Znaczący udział składników dobrze przewodzących ciepło powoduje, że okładzina charakteryzuje się skutecznym hamowaniem również w zastosowaniach o wysokiej intensywności cykli hamowania. Zastosowanie w okładzinie czarnej formowanej włókien aramidowych gwarantuje zachowanie odpowiedniej elastyczności i odporności na pękanie.

### Zastosowanie

Okładzina cierna formowana jest przeznaczona do stosowania w hamulcach tarczowych, bębnowych, stożkowych i innych, tam gdzie: wymagane są duże siły hamowania, występuje w czasie pracy podwyższona temperatura oraz wymagana jest wysoka niezawodność materiału ciernego przy jednocześnie niewielkim zużyciu współpracującej bieżni bębna. Jest ona również zalecana w urządzeniach o dużej częstotliwości hamowania. Na życzenie klienta możliwe jest wykonanie okładziny czarnej formowanej zbrojonej i nacinanej z przeznaczeniem do zastosowania w hamulcach bębnowych.

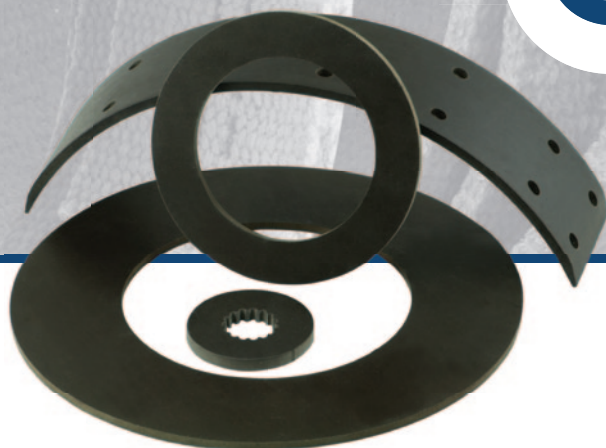
### Twardości i wersje wykonania

Okładziny cierne formowane GC-E, GC-ES, GC-MK i GC-PZ produkuje się w dwóch twardościach standardowych i wersjach wykonania w zależności od wymagań klienta.

### Są one oznaczone

- + Z - zbrojona siatką
- + N - nacinana standardowo lub wg rys klienta
- + 6 - twardość od 55° do 65° Sh D /standard/
- + 8 - twardość powyżej 75° Sh D /bardzo twarda/

Okładziny cierne formowane GC-BO produkuje się tylko w twardości powyżej 75° Sh D i w wersjach wykonania w zależności od wymagań klienta. Przykład oznaczenia:



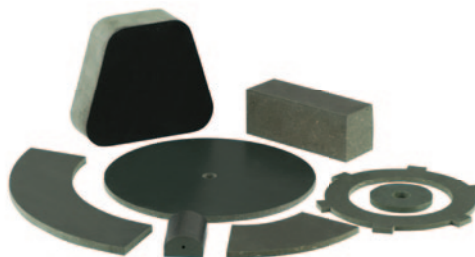
**GC-E + ZN6** - okładzina zbrojona siatką, nacinana, o twardości od 55° do 65° Sh D /standard/

**GC-ES + 8** - okładzina o twardości powyżej 75° Sh D /bardzo twarda/

**GC-MK + Z** - okładzina o twardości standardowej zbrojona siatką

Zaleca się zamawiać okładzinę podając kształt, wymiary i tolerancje zgodnie z WT dla danego typu okładziny lub według dokumentacji technicznej odbiorcy.

### TYPY PRODUKOWANYCH OKŁADZIN CIERNYCH



OKŁADZINA GC-E



OKŁADZINA GC-ES

OKŁADZINY CIERNE